

«УТВЕРЖДЕНО»  
Заведующий  
МДОУ Чернавский детский сад»  
\_\_\_\_\_ *Н.И. Попова*  
«29»августа 2022г.

**ПАСПОРТ ДОСТУПНОСТИ**  
*Муниципального дошкольного образовательного учреждения*  
*«Чернавский детский сад»*

## 1. Общие сведения об объекте

1.1. Вид (наименование) объекта: Муниципальное дошкольное образовательное учреждение — «Чернавский детский сад»

1.2. Полный почтовый адрес объекта:

391772, Рязанская область, Милославский район, с. Чернава, ул. Свердлова, д 61а

1.3. Сведения о размещении объекта:

отдельно стоящее здание 2 этажа. **1157 кв. м.**

часть здания \_\_\_ — \_\_\_ этажей (или на-----этаже), \_----- кв. м, наличие прилегающего земельного участка (да. нет), **12108 кв. м.**

1.4. Год постройки здания -**2011 г.**

последнего капитального ремонта- **не проводился.**

1.5. Дата предстоящих плановых ремонтных работ: текущего **ежегодно.** капитального **не планируется.**

Сведения об организации, расположенной на объекте.

1.6. Название организации (учреждения) (полное юридическое наименование - согласно Уставу, краткое наименование):

**Муниципальное дошкольное образовательное учреждение- «Чернавский детский сад»**

Сокращенное название: **МДОУ «Чернавский детский сад»**

1.7. Юридический адрес организации (учреждения), телефон:

**391772 Рязанская область, Милославский район, с. Чернава, ул.Свердлова, д 61а**

**телефон:**

1.8. Основание для пользования объектом (оперативное управление, аренда, собственность): **оперативное управление (постановление №203 от 22.03.2012)**

1.9. Форма собственности (государственная, негосударственная): **Государственная, муниципальная.**

1.10. Территориальная принадлежность (федеральная, региональная, муниципальная): **муниципальная.**

1.11. Вышестоящая организация (наименование):

**Управление образования МО- Милославский муниципальный район Рязанской области**

1.12. Адрес вышестоящей организации, другие координаты (полный почтовый адрес, телефон): **391770, Рязанская область, Милославский район, р.п. Милославское, ул.Ленина, д.6**

2. Характеристика деятельности организации на объекте (по обслуживанию населения).

2.1. Сфера деятельности (здравоохранение, образование, социальная защита, физическая культура и спорт, культура, связь и информация, транспорт, жилой фонд, потребительский рынок и сфера услуг, места приложения труда (специализированные предприятия и организации, специальные рабочие места для инвалидов): **образование.**

2.2. Категории обслуживаемого населения по возрасту: (дети, пожилые, взрослые трудоспособного возраста; все возрастные категории): **дети с 2 до 7 лет**

2.3. Категории обслуживаемых инвалидов: инвалиды на коляске, инвалиды с патологией опорно-двигательного аппарата, по зрению, по слуху, с умственной отсталостью: **нет.**

2.4. Виды услуг:

**предоставление дошкольного образования по общеобразовательным программам дошкольного образования.**

2.5. Форма оказания услуг: (на объекте, с длительным пребыванием, с проживанием, на дому, дистанционно): **на объекте с 7.30 до 18.00 (10.5 ч).**

2.6. Плановая мощность: посещаемость (количество обслуживаемых в день), вместимость, пропускная способность: **плановая - 40. Фактически - 23.**

2.7. Участие в исполнении индивидуальной программы реабилитации инвалида, ребенка-инвалида (да, нет): **да.**

3. Состояние доступности объекта.

3.1. Путь следования к объекту пассажирским транспортом (описать маршрут движения с использованием пассажирского транспорта):

наличие адаптированного пассажирского транспорта к объекту: **не имеется.**

3.2. Путь к объекту от ближайшей остановки пассажирского транспорта:  
**через пешеходный переход, далее по асфальтированной дорожке для пешеходов до объекта.**

3.2.1. Расстояние до объекта от остановки транспорта 100 метров.

3.2.2. Время движения (пешком) 5 минут.

3.2.3. Наличие выделенного от проезжей части пешеходного пути (да, нет): **да.**

3.2.4. Перекрестки: нерегулируемые; регулируемые, со звуковой сигнализацией, таймером; нет: **нет.**

3.2.5. Информация на пути следования к объекту: акустическая, тактильная, визуальная; нет: **нет.**

3.2.6. Перепады высоты на пути (съезды с тротуара): есть, нет (описать) **нет**

Их обустройство для инвалидов на коляске: да, нет (описать) **нет**

3.3. Организация доступности объекта для инвалидов - форма обслуживания

№№ п/п	Категория инвалидов (вид нарушения)	Вариант организации доступности объекта (формы обслуживания)*
1.	<b>Все категории инвалидов и МГН</b>	«ДУ» доп.помощь сотрудника, услуги на дому, дистанционно
	<i>в том числе инвалиды:</i>	
2	передвигающиеся на креслах-колясках	«УД»
3	с нарушениями опорно-двигательного аппарата	«УД»
4	с нарушениями зрения	«УД»
5	с нарушениями слуха	«А» доступность всех зон и помещений - универсальная
6	с нарушениями умственного развития	«УД»

\* - указывается один из вариантов: «А», «Б», «ДУ», «ВНД»

3.4 Состояние доступности основных структурно-функциональных зон

№ № п \п	Основные структурно-функциональные зоны	Состояние доступности, в том числе для основных категорий инвалидов**
1	Территория, прилегающая к зданию (участок)	ДП-В
2	Вход (входы) в здание	ДП-в (К, О, С, Г, У)
3	Путь (пути) движения внутри здания (в т.ч. пути эвакуации)	ДЧ-И (О, Г, У)
4	Зона целевого назначения здания (целевого посещения объекта)	ДЧ-И (О, Г, У)
5	Санитарно-гигиенические помещения	ДП-И (О, С, Г, У)
6	Система информации и связи (на всех зонах)	ДУ
7	Пути движения к объекту (от остановки транспорта)	ДП-И (О, К, Г, У)

\*\* Указывается: ДП-В - доступно полностью всем; ДП-И (К, О, С, Г, У) – доступно полностью избирательно (указать категории инвалидов); ДЧ-В - доступно частично всем; ДЧ-И (К, О, С, Г, У) – доступно частично избирательно (указать категории инвалидов); ДУ - доступно условно, ВНД – временно недоступно

3.5. ИТОГОВОЕ ЗАКЛЮЧЕНИЕ о состоянии доступности ОСИ:

Территория, прилегающая к зданию доступна для всех категорий инвалидов, вход в здание

возможен для всех категорий инвалидов. В полной доступности пути движения по зданию, включая пути эвакуации для всех, кроме инвалидов – колясочников, так как ширина лестничных пролетов и отсутствие пандусов, делает их передвижение невозможным. Зоны целевого назначения, в данном случае групповые помещения, музыкальный и физкультурный зал находятся в полной доступности для инвалидов с нарушениями опорно – двигательного аппарата, с нарушениями слуха, зрения и умственными нарушениями, но не для колясочников, так как этому препятствует недостаточная ширина дверных проемов и отсутствие пандусов на второй этаж. Санитарно – гигиенические помещения, системы информации и связи доступны для всех категорий инвалидов, кроме инвалидов – колясочников. Таким образом, 100% доступности всех зон помещений нет.

#### 4. Управленческое решение

##### 4.1. Рекомендации по адаптации основных структурных элементов объекта

№ № п \п	Основные структурно-функциональные зоны объекта	Рекомендации по адаптации объекта (вид работы)*
1	Территория, прилегающая к зданию(участок)	Не нуждается
2	Вход (входы) в здание	Не нуждается
3	Путь (пути) движения внутри здания (в т.ч. пути эвакуации)	индивидуальное решение с ТСП
4	Зона целевого назначения здания (целевого посещения объекта)	Не нуждается
5	Санитарно-гигиенические помещения	Не нуждается
6	Система информации на объекте (на всех зонах)	Индивидуальное решение с ТСП
7	Пути движения к объекту (от остановки транспорта)	Не нуждается
8	<b>Все зоны и участки</b>	Не нуждается

\*- указывается один из вариантов (видов работ): не нуждается; ремонт (текущий, капитальный); индивидуальное решение с ТСП; технические решения невозможны – организация альтернативной формы обслуживания

№ п/п	Категория инвалидов (вид нарушения)	Вариант организации доступности объекта (формы обслуживания)			
		«А» доступность всех зон и помещений - универсальная	«Б» специально выделенные участки и помещения	«ДУ» доп.помощь сотрудника, услуги на дому, дистанционно	«Нет» не организована доступность
1	<b>Все категории инвалидов и МГН</b> <i>в том числе инвалиды:</i>				
2	передвигающиеся на креслах-колясках		ДЧ		
3	с нарушениями опорно-двигательного аппарата			ДУ	
4	с нарушениями зрения				нет
5	с нарушениями слуха			ДУ	
6	с умственными нарушениями				нет

\* - с учетом СП 35-101-2001, СП 31-102-99

### 3.4 Состояние доступности основных структурно-функциональных зон

№ № п/п	Основные структурно- функциональные зоны	Состояние доступности для основных категорий инвалидов**					Для всех категорий МГН	Прилож ение  № фото
		К для передвига- ющихся на креслах- колясках	О с другими наруше ниями опорно- двигат. аппар-а	С с нарушения ми зрения	Г с нарушения ми слуха	У с умственн ыми нарушени ями		
1	Территория, прилегающая к зданию (участок)	ДП	ДП	ДЧ	ДЧ	ДЧ	ДЧ	6,7
2	Вход (входы) в здание	ДП	ДП	ДП	ДП	ДП	ДП	1,2
3	Путь (пути) движения внутри здания (в т.ч. пути эвакуации)	нет	нет	ДЧ	ДП	ДП	нет	4
4	Зона целевого назначения здания (целевого посещения объекта)	нет	нет	нет	ДЧ	нет	нет	3,8
5	Санитарно- гигиенические помещения	нет	нет	ДП	ДП	ДП	нет	5
6	Система информации и связи (на всех зонах)	нет	ДП	ДЧ	ДЧ	ДЧ	нет	
7	Пути движения к объекту (от остановки транспорта)	ДП	ДП	ДЧ	ДЧ	ДЧ	ДЧ	7
8	<b>Все зоны и участки</b>	нет	нет	нет	ДЧ	ДЧ	ДЧ	
** Указывается: ДП - доступно полностью, ДЧ - доступно частично, ДУ - доступно условно, Нет - недоступно								



фото 1



фото 2

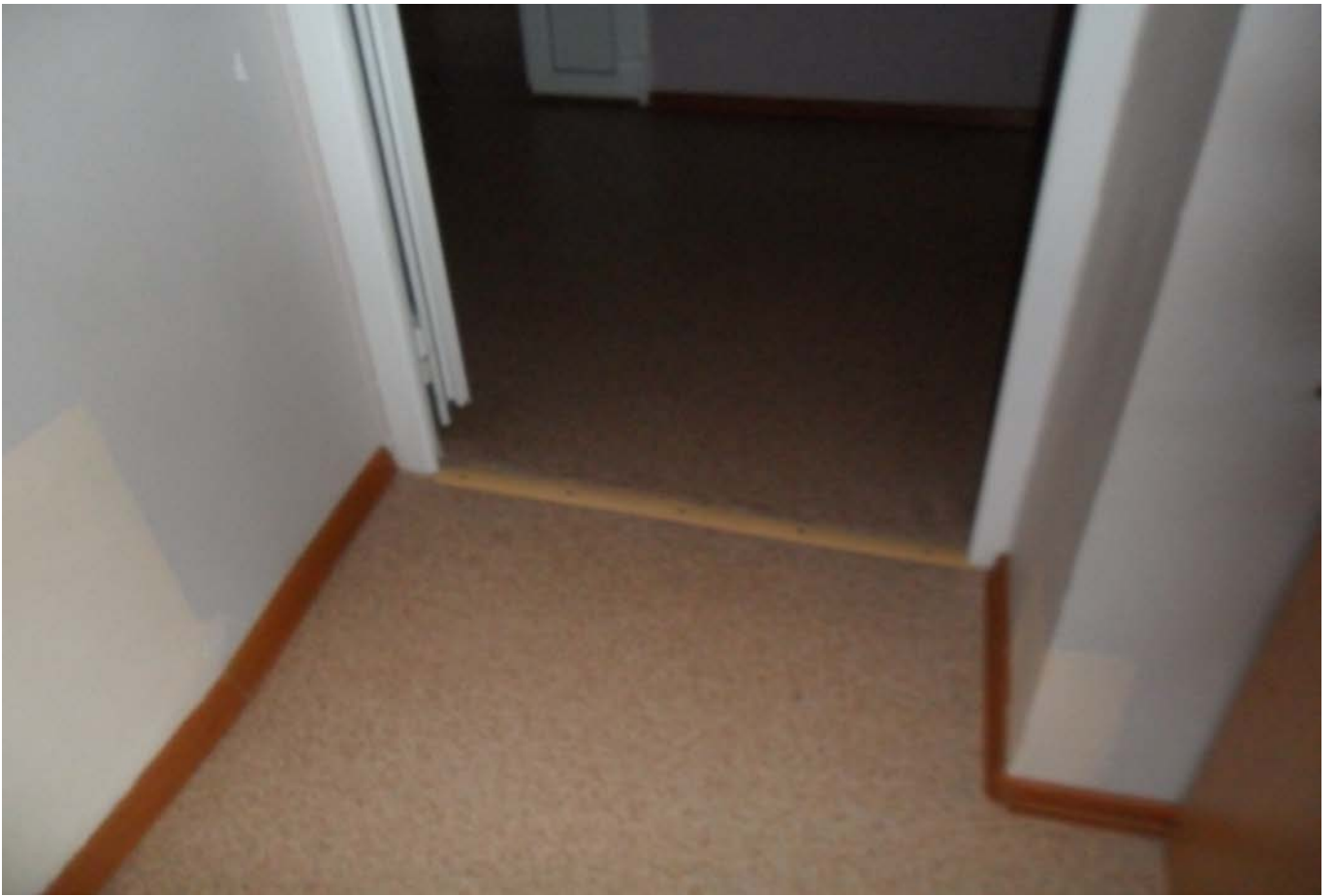


фото 3





φωτο 4





фото 5



фото6

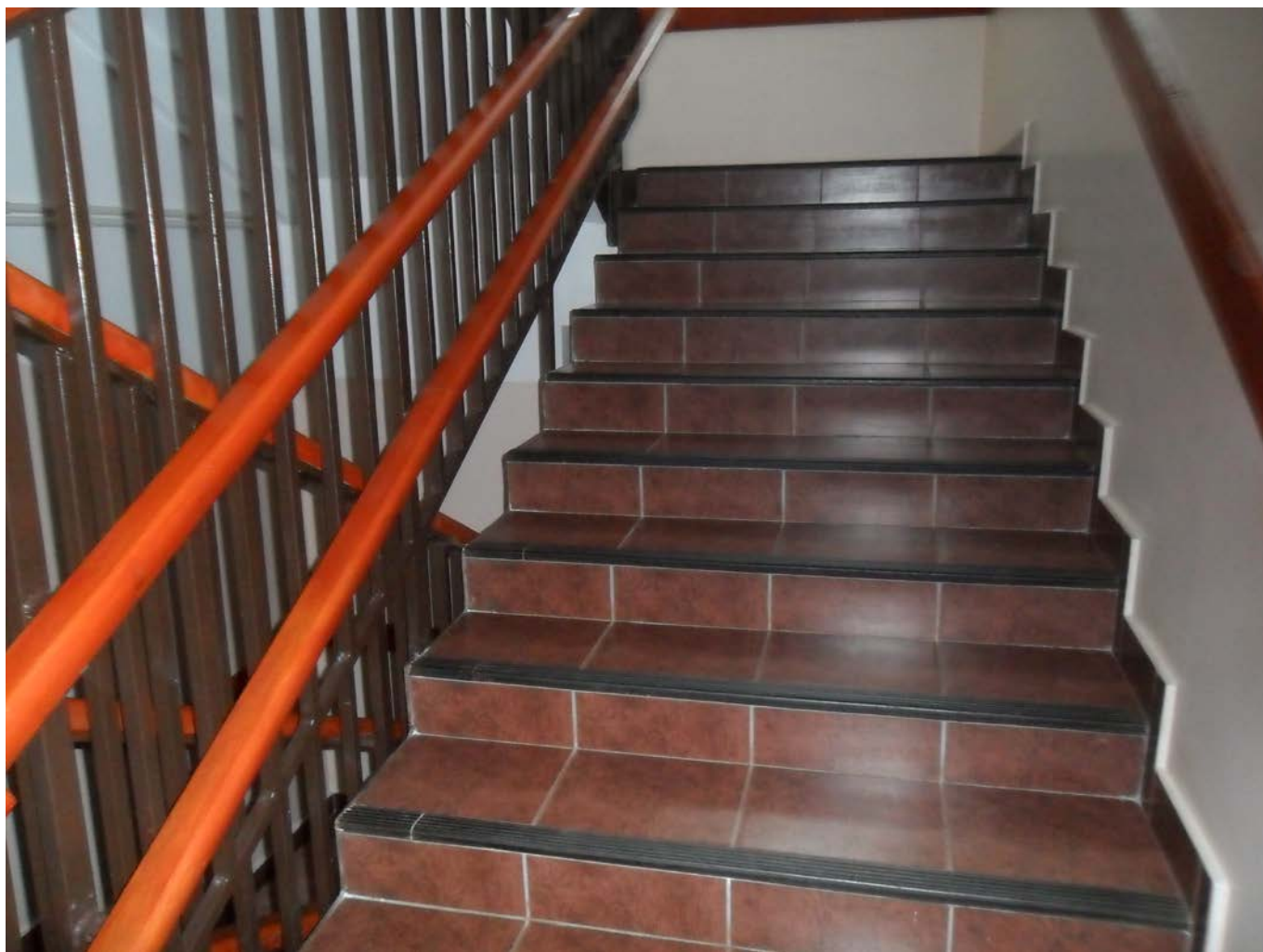


фото 7